

## Sicherheitstipp

März 2010

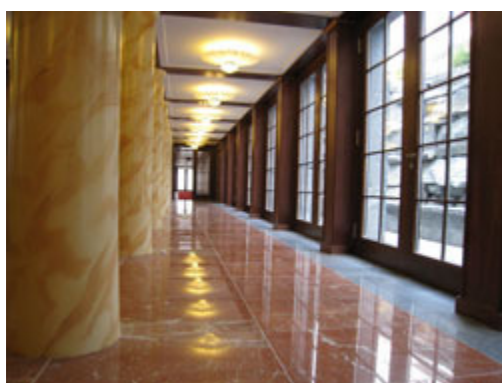
### Der richtige Bodenbelag – Schutz vor Stürzen

50 % aller Stürze ereignen sich durch Stolpern oder Ausrutschen auf gleicher Ebene. Rutschige, defekte oder verschmutzte Bodenbeläge, lose Teppiche auf glatten Böden sowie ungeeignete Schuhsohlen sind die Hauptursachen. Mit diesen Tipps beseitigen Sie Stolpersteine:

- Rüsten Sie **Hauseingänge** flächenbündig mit Schmutzschleusenteppichen aus.
- In **Badezimmern** ist die Gleitfestigkeit besonders wichtig, damit Sie auch mit nassen Füßen nicht ausrutschen. Lassen Sie rutschige Wannen und steinartige Bodenbeläge chemisch aufrauen oder beschichten. Benützen Sie zusätzlich Gleitschuttmatten und rutschfeste Vorleger.
- Versehen Sie **Wohnräume** mit rutschhemmenden Böden und Belägen oder behandeln Sie bestehende rutschige Bodenbeläge mit rutschhemmenden Produkten (aus dem Fachhandel).
- Achten Sie in der **Küche** auf saubere Bodenbeläge, beseitigen Sie verschüttete Flüssigkeiten sofort.

Ergänzende Massnahmen:

- Sichern Sie Teppiche, Läufer und Fussmatten mit Teppichgleitschutz und befestigen Sie lose Ecken mit Teppichklebeband.
- Räumen Sie freiliegende Kabel, herumliegende Schuhe, Taschen und anderes aus dem Weg, damit Sie und Ihre Mitbewohner/-innen nicht darüber stolpern.
- Sorgen Sie für eine gute Beleuchtung, damit Sie allfällige Hindernisse nicht übersehen.



bfu – Beratungsstelle für Unfallverhütung  
Hodlerstrasse 5a  
CH-3011 Bern  
Tel. +41 31 390 22 22  
Fax +41 31 390 22 30  
[info@bfu.ch](mailto:info@bfu.ch)  
[www.bfu.ch](http://www.bfu.ch)