

## Gesuch um die Benützung der Eventhalle

Für Terminanfragen bzgl. Besichtigung und oder allgemeine Auskünfte bitte direkt mit den Mitarbeitenden beim Bauamt (Tel.: 081 928 29 60 oder E-Mail: [Bauamt@gemeindeflims.ch](mailto:Bauamt@gemeindeflims.ch)) Kontakt aufnehmen.

### *Veranstaltung:*

- Organisation / Verein      Klicken oder tippen Sie hier, um Text einzugeben.
- Art der Veranstaltung      Klicken oder tippen Sie hier, um Text einzugeben.
- Beginn (*Datum*)              Klicken oder tippen Sie, um ein Datum einzugeben.
- Ende (*Datum*)                Klicken oder tippen Sie, um ein Datum einzugeben.
- Zeit (von/bis)                Klicken oder tippen Sie hier, um Text einzugeben.

### *Verantwortliche Person:*

- Name / Vorname              Klicken oder tippen Sie hier, um Text einzugeben.
- Adresse                        Klicken oder tippen Sie hier, um Text einzugeben.
- PLZ / Ort                        Klicken oder tippen Sie hier, um Text einzugeben.
- Geburtsdatum                Klicken oder tippen Sie, um ein Datum einzugeben.
- Telefonnummer                Klicken oder tippen Sie hier, um Text einzugeben.
- E-Mail                          Klicken oder tippen Sie hier, um Text einzugeben.

### *Gewünschte Ausstattung:*

#### **Mobiliar:**

- 68 Tische (160cm x 80cm)              gewünschte Anzahl: \_\_\_\_\_
- 19 Stehtische (Durchmesser: 58cm, Höhe: 115cm)      gewünschte Anzahl: \_\_\_\_\_
- 338 Stühle                                  gewünschte Anzahl: \_\_\_\_\_
- Bühne (4m x 8m)
- Rednerpult (*wenn ein Mikrofon gewünscht wird, bitte Beschallungsanlage bestellen*)

- Küche  
*Die Küche besteht aus einem kleineren Einbaukühlschrank (160 Liter), einer Industriespühlmaschine, einem Umluft-Backofen 600x400 und drei Induktionsherdplatten inkl. Dampfabzug.*
- Geschirr (> *Reinigung durch den Gesuchsteller*)
- 2 Kühlschränke (je 335 lt) hinter der Theke gewünschte Anzahl: *Wählen Sie ein Element aus.*
- 5 mobile Abfallbehälter gewünschte Anzahl: *Wählen Sie ein Element aus.*

**Technik:**

- Beleuchtung der Bühne  Beamer
- Beschallungsanlage ohne Betreuung  Leinwand
- Beschallungsanlage mit Betreuung  \_\_\_\_\_

**Festwirtschaft:**  Nein  Ja

- Getränkeausschank (bitte Art angeben:  alkoholisch  nicht alkoholisch)
- Ausschank von gebrannten Wassern  \_\_\_\_\_
- Speisen  \_\_\_\_\_
- Tombola / Lotto

**Bemerkungen:**

Der Gesuchsteller erklärt, das Reglement über die Vermietung öffentlicher Räume, die Nutzungsvereinbarung für Liegenschaften der Gemeinde Flims und die Brandschutzbestimmungen zu kennen. Die Dokumente sind auf der Homepage [www.gemeindeflims.ch](http://www.gemeindeflims.ch) abrufbar oder können bei der Verwaltung bezogen werden.

Die im Bestuhlungsplan festgelegte maximale Personen-Belegungszahl von 338 darf nicht überschritten werden. Der Mieter ist zu jedem Zeitpunkt der Veranstaltung verantwortlich, dass die maximale Belegungszahl nicht überschritten wird und hat unverzüglich für die Wegweisung der überzähligen Personen zu sorgen.

Die Fluchtwege müssen offen bleiben und dürfen nicht eingeeengt werden.

Dem Gesuchsteller ist weiter bekannt, dass in allen öffentlichen Gebäuden das Rauchen untersagt ist. Der Gesuchsteller ist dafür verantwortlich, dass dieses Verbot eingehalten wird. Zuwiderhandlungen werden gemäss kantonaler Verordnung geahndet.

Der Gesuchsteller ist dafür verantwortlich, dass die Bestimmungen über den Ausschank von Alkohol an Jugendliche (kantonales Gastwirtschaftsgesetz Art. 2) durchgesetzt werden.

In der Gemeinde Flims gibt es keine Polizeistunde. Nachtruhe ist um 22:00 Uhr. Einsätze der Gemeindepolizei aufgrund von Reklamationen werden gemäss Gebührentarif der Gemeindeverwaltung Flims dem Gesuchsteller verrechnet.

Die Anlage wird besenrein zurückgegeben. Die Endreinigung erfolgt durch den Hauswart und wird mit CHF 50.00 pro Stunde verrechnet. Das Geschirr muss selbst gereinigt werden. Allfällige Nachreinigungen durch den Hauswart werden ebenfalls mit CHF 50.00 pro Stunde verrechnet.

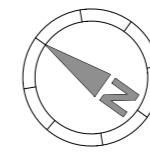
In den nächsten Tagen werden wir Ihre Reservation schriftlich und mit den Kontaktdaten des zuständigen Hauswartes bestätigen.

Datum

Gesuchsteller/in (*Stempel und Unterschrift*)

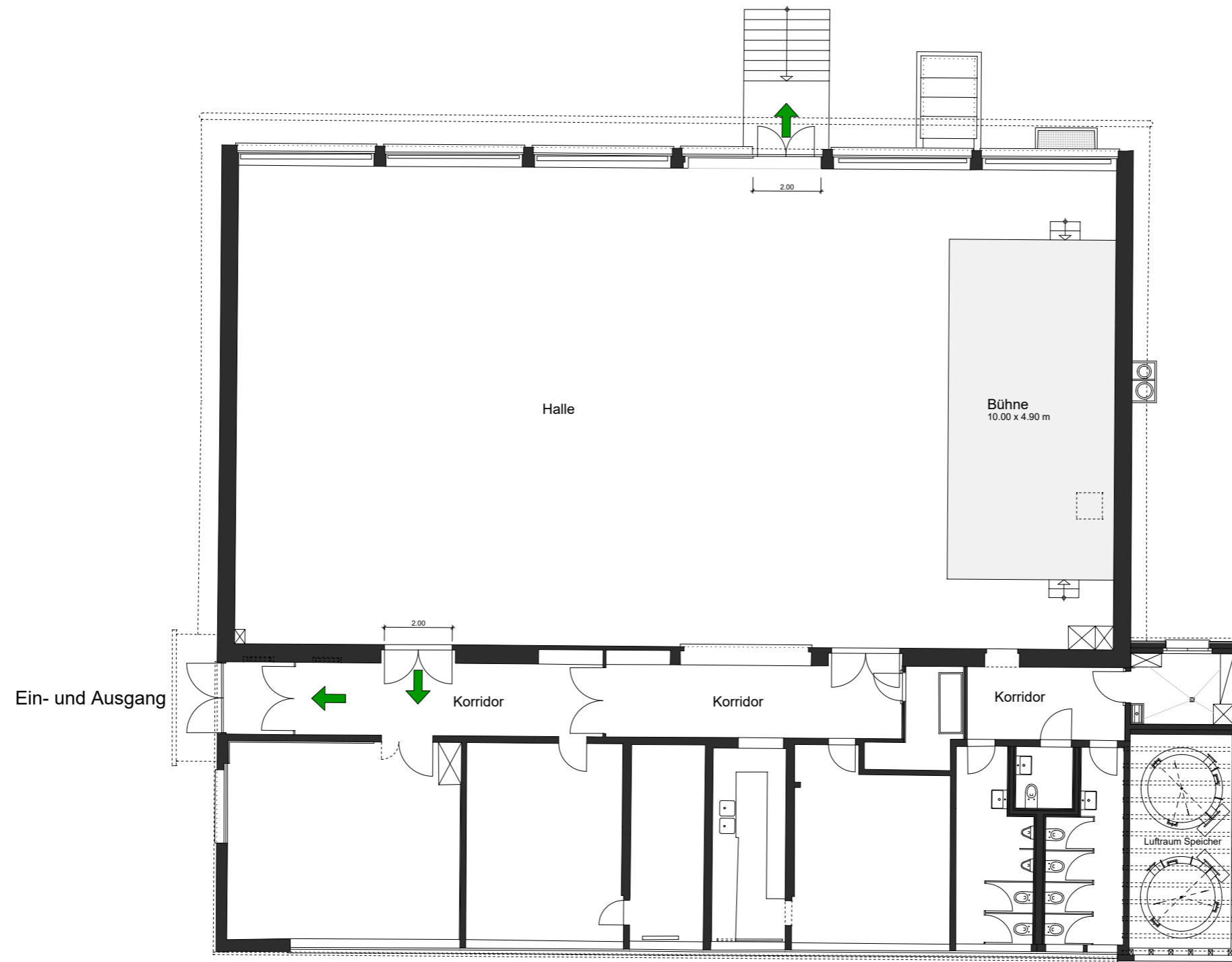
Klicken oder tippen Sie, um ein Datum einzugeben.

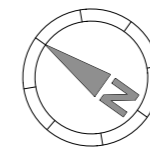
**Einreichung:** Mindestens 4 Wochen vor der Veranstaltung per Post an das Bauamt Gemeinde Flims, Via dil Casti 2, 7017 Flims Dorf oder per E-Mail an [Bauamt@gemeindeflims.ch](mailto:Bauamt@gemeindeflims.ch).



Gemeinde: Flims	Parz. Nr.: 303	Dieser Plan darf nicht ohne die Zustimmung des Eigentümers veräußert, vervielfältigt, weitergegeben oder für Planungen genutzt werden.
--------------------	-------------------	----------------------------------------------------------------------------------------------------------------------------------------

Total max. Belegung: 338 Personen



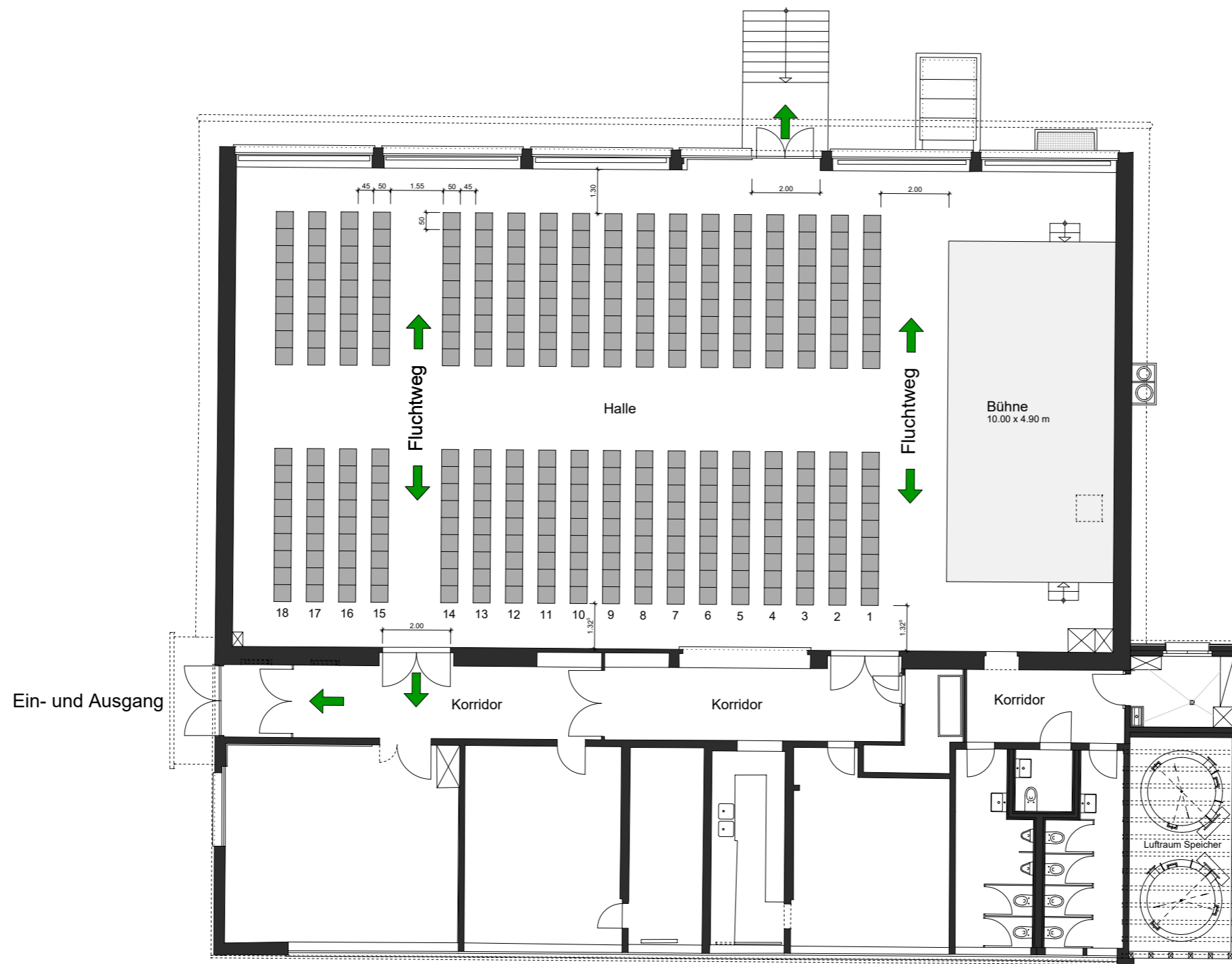


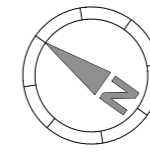
Gemeinde:  
Flims

Parz. Nr.:  
303

Dieser Plan darf nicht ohne die Zustimmung des  
Eigentümers veräußert, vervielfältigt, weitergegeben  
oder für Planungen genutzt werden.

Anzahl Reihen:	18
Anzahl in Reihen:	18 Stk.
Total Belegung:	324 Personen
<b>Total max. Belegung:</b>	<b>338 Personen</b>





Gemeinde:  
Flims

Parz. Nr.:  
303

Dieser Plan darf nicht ohne die Zustimmung des  
Eigentümers veräußert, vervielfältigt, weitergegeben  
oder für Planungen genutzt werden.

Anzahl Tische:	50 Stk.
Anzahl Personen:	4 Pers./Tisch
Total Belegung:	200 Personen
<b>Total max. Belegung: 338 Personen</b>	

